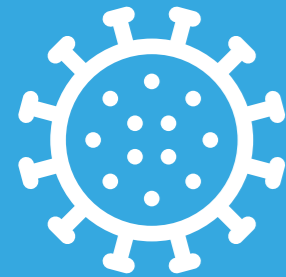


# Covid-19 e qualità dell'aria nel Bacino Padano

Dati raccolti e metodologia adottata



With the contribution of the LIFE Programme of the European Union



Impatto delle misure di contenimento Covid-19 su emissioni inquinanti



Variazioni delle concentrazioni degli inquinanti



Dati sulla situazione meteorologica

**RAPPORTO**



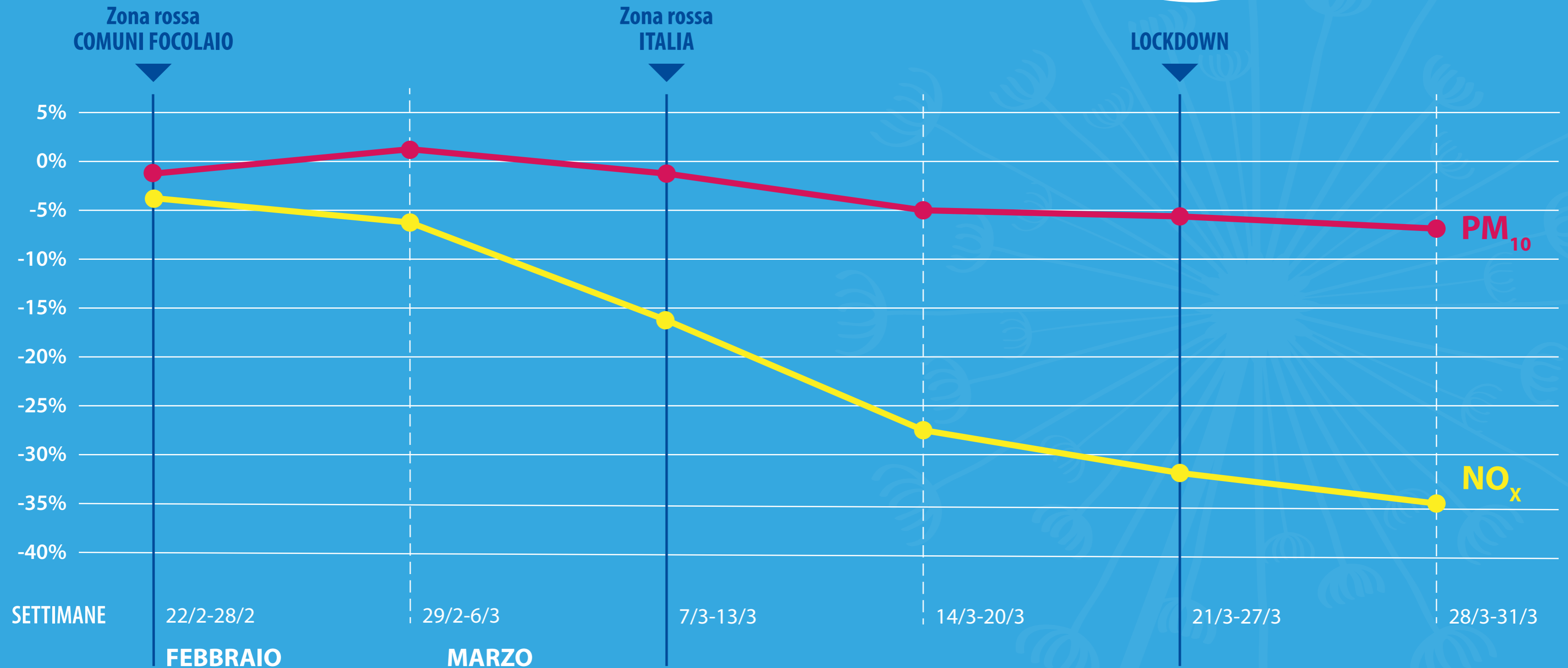
# Covid-19 e qualità dell'aria nel Bacino Padano

## Impatto delle misure di contenimento Covid-19 sulle emissioni di $PM_{10}$ e $NO_x$



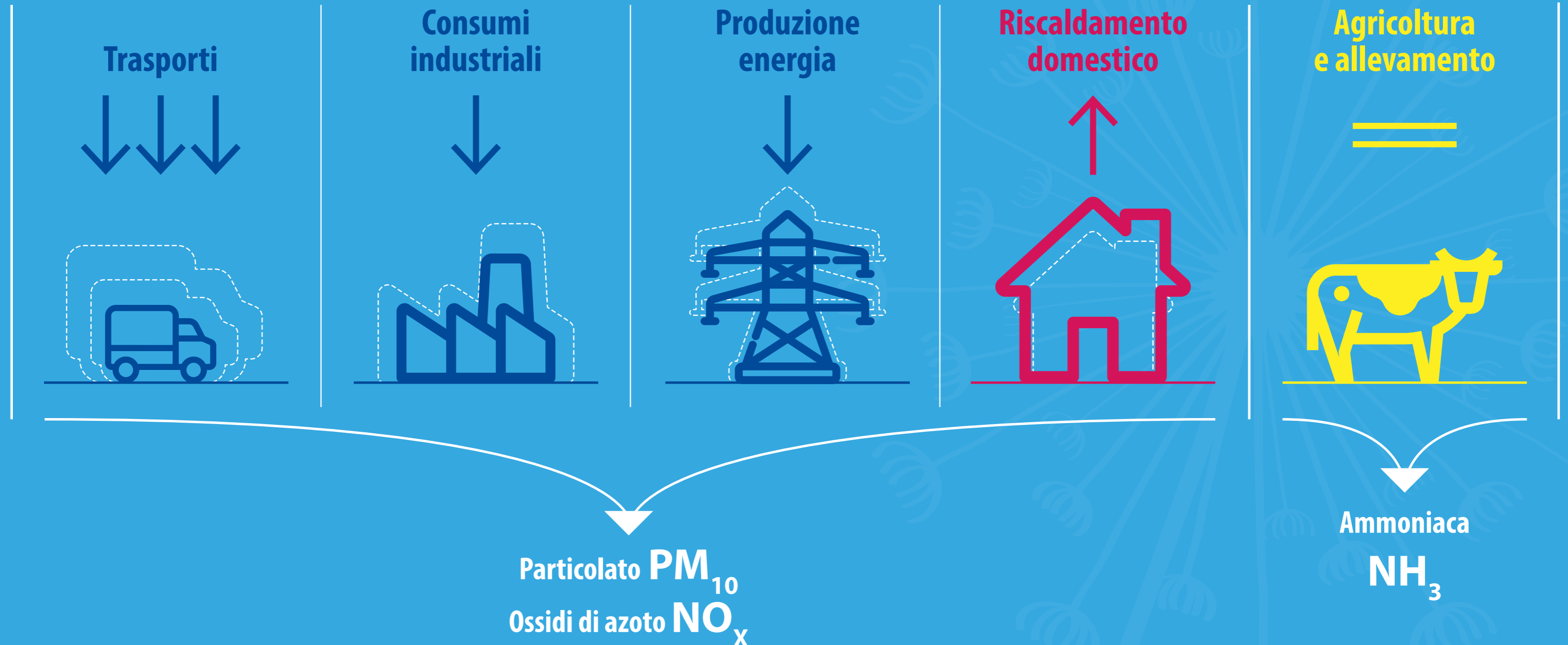
LIFE 15 IPE IT 013

With the contribution of the LIFE Programme of the European Union



# Covid-19 e qualità dell'aria nel Bacino Padano

Effetti delle misure di contenimento Covid -19 sui principali settori emissivi



# Covid-19 e qualità dell'aria nel Bacino Padano

## Considerazioni e prime conclusioni



emissioni NO<sub>x</sub>  
max - **40%**



emissioni PM<sub>10</sub>  
max - **14%**

Risultato importante.  
Sarà sufficiente per  
rispettare i valori limite UE?

# Covid-19 e qualità dell'aria nel Bacino Padano

## Fasi successive e prospettive

## 2° fase dello studio



### **Analizzare**

le fasi successive  
del lockdown  
(aprile-maggio 2020)



### **Approfondire**

dati raccolti e studiare  
la composizione chimica  
del particolato (PM<sub>10</sub>)



### **Fornire elementi utili**

a supporto delle politiche  
di miglioramento della  
qualità dell'aria e di eventuali  
studi epidemiologici

# Covid-19 e qualità dell'aria nel Bacino Padano



With the contribution of the LIFE Programme of the European Union



REGIONE DEL VENETO



PROVINCIA AUTONOMA DI TRENTO



Agenzia Regionale per la Prevenzione e Protezione Ambientale del Veneto



ARSO ENVIRONMENT  
Slovenian Environment Agency



Comune di Bologna



Comune di Milano



CITTA' DI TORINO



## Insieme per le politiche della qualità dell'aria