



EU GREEN DEAL  
**MAKE IT  
REAL**

#EUGREENWEEK  
30 MAY - 5 JUNE 2022



# IMPROVING AIR QUALITY TOGETHER LIFE IP PrepAIR: project's achievements and main results

31<sup>st</sup> May 2022

Emilia-Romagna Region Delegation to the EU  
Rue Montoyer 21, 1000 Brussels

EVENT CELEBRATING THE LIFE 30<sup>th</sup> ANNIVERSARY

***“Public awareness raising  
in the field of biomass burning”***

**Alberto Suppa**  
(Lombardy Region)



LIFE 15 IPE IT 013

# «Burn the wood well: don't burn your health” Communication campaign



www.lifepreair.eu info@lifepreair.eu

**Brucia bene la legna. Non bruciarti la salute.**

### Main tasks

- **Raise public awareness** on risks of woody biomass domestic heating systems
- **Debunking clichés**
- **Communicating complex concepts** through effective communication
- **Changing habits and behaviors**
- **Stimulate new investments** aimed at replacing the most polluting wood biomass devices

**Start: Nov 2018 – End: Dec 2022**

ANSA.it › Ambiente&Energia › Inquinamento › Parte nel Nord la campagna per i caminetti puliti

### Parte nel Nord la campagna per i caminetti puliti

Con lo slogan 'brucia bene la legna, non bruciarti la salute'

Redazione ANSA 15 novembre 2018 10:49 Scrivi alla redazione Stampa

### Riscaldamento a legna e tutela della salute: al via la campagna del progetto PREPAIR

Realizzati un video e un opuscolo informativo focalizzato sul corretto utilizzo della legna come combustibile e sulle strategie per ridurre l'inquinamento da legna

Mercoledì 7 Novembre 2018



LIFE 15 IPE IT 013

# The thematic page on PREPAIR's website



# C'È ARIA PER TE!

Insieme per le politiche della qualità dell'aria



Home Partners di progetto Azioni Stakeholder Board Networking News Contatti

## Comunicazione sull'utilizzo della biomassa - DOCUMENTI E OUTPUT

La percezione comune considera la combustione domestica della legna una pratica tradizionale, quasi naturale, quindi innocua per la salute. Le evidenze scientifiche mostrano invece che le emissioni di polveri fini e composti tossici dei piccoli apparecchi a legna (caminetti, stufe, inserti) sono molto rilevanti: in molte zone questa è la principale sorgente inquinante per l'aria che si respira.

La campagna di comunicazione "**Brucia bene la legna. Non bruciarti la salute**" intende fornire al vasto pubblico informazioni e indicazioni utili sul corretto comportamento da adottare nei confronti dell'utilizzo corretto della legna per il riscaldamento.

DURATA: da settembre 2017 a dicembre 2022

[Guarda la pagina del canale YouTube di PREPAIR dedicato alla biomassa](#)

In questa sezione è possibile accedere ai [materiali elaborati dal progetto](#) per agevolare un corretto uso delle biomasse.

[Video "Bruciare bene la legna: le cinque regole d'oro"](#)

[Opuscolo informativo biomasse legnose \(NEW\)](#)

[Locandina biomasse](#)

[Brochure\\_10 consigli per una corretta gestione di stufe e camini](#)

[Gli impatti ambientali della combustione di biomassa legnosa\\_le esperienze di comunicazione](#)

[Banner 1400x1400](#)

[Banner 453x254](#)

[Banner 1024x512](#)

### Attività di disseminazione

Mercoledì 23 gennaio e mercoledì 30 gennaio 2019, Comune di Ala e frazione di Serravalle (Provincia di Trento): [Assemblee pubbliche informative sull'utilizzo delle stufe e manutenzione canne fumarie](#)

## Brucia bene la legna. Non bruciarti la salute.



With the contribution of the LIFE Programme of the European Union



With the contribution of the LIFE Programme of the European Union



## Brucia bene la legna. Non bruciarti la salute.



In molte aree italiane, una delle principali cause di inquinamento dell'aria è una non corretta combustione della legna. Informarsi è importante per proteggere la salute tua e di chi ti sta vicino.

Per saperne di più vai su: [www.lifepreair.eu](http://www.lifepreair.eu)





LIFE 15 IPE IT 013

# The brochure



## Part One

### «Woody biomass and air pollution»

- Air pollution: still a current problem
- The use of wood as a fuel
- Scientific evidence on pollution from the combustion of wood
- Why are the emissions from wood-burning appliances so high?

## Part Two

### «Strategies for reducing woody biomass air pollution»

- Useful tips to reduce emissions from wood-burning devices
- The costs of incorrect installation and management of biomass plants
- Is burning wood good for the climate?
- European and international action
- National and regional action
- How to classify your wood appliance
- The ban on the most obsolete and inefficient appliances
- What to do if you see dark smoke coming out of a house chimney?
- Burning biomass outdoors is also very polluting

The cover features a QR code on a blue background with the website [www.lifeprepare.eu](http://www.lifeprepare.eu) and email [info@lifeprepare.eu](mailto:info@lifeprepare.eu). The right side shows a living room with a fireplace and a window with a view of a snowy landscape. Logos for various regions and organizations are at the bottom.

**LA LEGNA E L'INQUINAMENTO DELL'ARIA**

**L'inquinamento dell'aria: un problema ancora attuale**

Ancora oggi l'inquinamento dell'aria è un problema importante in molte zone in Italia e nel mondo. Nelle città e nei paesi, nei fondovalle e nelle campagne, ancora troppo spesso i livelli delle sostanze inquinanti nell'atmosfera non rispettano i limiti di legge e causano problemi sanitari.

L'inquinamento dell'aria è dovuto a tante e differenti sorgenti: traffico, riscaldamento domestico, centrali termoelettriche e impianti industriali, ma anche attività agricole. Non c'è un solo grande inquinatore ma tante fonti con ruoli diversi.

Nel bacino padano l'inquinamento dell'aria è maggiore che in altre aree, in particolare nei mesi invernali, anche a causa di condizioni meteorologiche che aggravano il problema: l'assenza di venti e la stabilità atmosferica impediscono il rimescolamento delle masse d'aria. Ma anche in molti altri territori italiani i livelli degli inquinanti sono ancora troppo alti e dovrebbero essere ridotti, come richiesto dalle legislazioni nazionali ed europee sempre più rigorose.

Numerose sono le sostanze dannose per la nostra salute e presenti nell'aria: fra le più importanti ci sono le polveri fini (PM<sub>10</sub> e PM<sub>2.5</sub>), il biossido di azoto (NO<sub>2</sub>), il monossido di carbonio (CO), i composti organici volatili (COV), il black carbon (particelle molto fini di carbonio elementare che causano un aumento delle patologie cardiopolmonari e ha effetti climaterali), il benz(a)pirene (BaP).

**L'utilizzo della legna come combustibile**

Ancora oggi, la legna è molto utilizzata per scaldare le abitazioni. Le principali tipologie di apparecchi sono i caminetti aperti e chiusi, le stufe tradizionali e avanzate, le stufe a pellet e le caldaie.

L'utilizzo della legna è scarso nelle grandi città, ma nelle zone di periferia, nelle piccole cittadine e nei paesi spesso più del 20% delle famiglie si scaldano con la legna, come risulta da un'indagine ISTAT del 2013. E in molte zone collinari e montane, infine, la legna è il combustibile più usato.

Il motivo del grande utilizzo degli apparecchi a legna, aumentato negli ultimi 15 anni, è il costo ridotto per l'approvvigionamento del combustibile, accompagnato però da costi rilevanti per la salute. L'uso delle biomasse in piccoli apparecchi domestici provoca, come si spiegherà in seguito, un maggiore inquinamento rispetto all'uso di gas e gasolio, generando un rilevante impatto sulla qualità dell'aria, nonché significative conseguenze negative anche sulla salute delle persone (tumori, bronchiti croniche, asma, infezioni polmonari, ecc.).

**Diagram 1:** Illustrates air pollution particles (PM<sub>2.5</sub>, PM<sub>10</sub>, NO<sub>2</sub>, BaP) entering the human respiratory system.

**Diagram 2:** Illustrates the human respiratory system with labels for TUMORI, BRONCHITI CRONICHE, and ASMA.

**Diagram 3:** Illustrates the human respiratory system with a label for INFIEZIONI POLMONARI.



LIFE 15 IPE IT 013

# The leaflet



**1** **Informati e scegli correttamente al momento dell'acquisto di una stufa, un camino o una caldaia.**

Quando acquisti un apparecchio a legna, puoi fare molto per ridurre le emissioni inquinanti, comprando un apparecchio **efficiente e moderno**, che inquina molto meno di quelli più vecchi o di scarsa qualità. Per i nuovi apparecchi è stata definita una classificazione, da 1 a 5 stelle, sulla base dell'efficienza e delle emissioni inquinanti. I condotti fumi (canne fumarie) e l'installazione dell'apparecchio sono elementi essenziali per il corretto funzionamento dei moderni generatori a legna: è necessario che installatori abilitati dalla Camera di Commercio valutino i condotti esistenti (in molti casi essi richiederebano adeguamenti) ed eseguano l'installazione dei generatori, evitando il fai-da-te.

**3** **Accendi il fuoco dall'alto.**

Per accendere il fuoco **non** usare legna sporca, carta o riviste. Usa gli accendi-fuoco o pezzetti di legna più piccoli e spaccati (no tondelli e ramaglie).  
La legna va disposta collocando in basso i pezzi di maggiori dimensioni e via via quelli di minori dimensioni, avendo comunque cura di non sovraccaricare il focolare.  
La canna deve essere accesa, dall'alto e non dal basso, ponendo accendi - fuoco in un castelletto formato con i pezzetti piccoli. In questo modo la combustione procede più lentamente ed è più controllata.



**5** **Gestisci correttamente la combustione**

La produzione di inquinanti aumenta in caso di continui spegnimenti e accensioni del focolare. Carica nuova legna quando si è formato un letto di braci, non mentre vi è ancora la fiamma. Lascia sempre spazio tra legna e pareti del focolare perché l'aria comburente possa circolare.  
Per ridurre la quantità di calore, bisogna ridurre la quantità di legna caricata, non ridurre l'ingresso di aria, perché si genera più inquinamento.  
Per mantenere il calore più a lungo non si devono bruciare pezzi di grandi dimensioni; occorre collocare la stufa accostata ad una parete interna e non perimetrale e/o privilegiare apparecchi con una massa in grado di accumulare a lungo il calore.  
Tieni sempre ben chiuso lo sportello degli apparecchi, per evitare di inquinare l'interno dell'abitazione. Se senti odore di fumo, aria bene i locali e fai controllare l'apparecchio e il traggo della canna fumaria.

**2** **Non usare mai combustibili diversi dalla legna vergine.**

Se bruci materiali diversi dalla legna (per esempio, giornali o riviste, cartone, tetrapack, fogli plastici), non solo inquinai l'ambiente ma danneggi la salute tua e degli altri.  
Non usare pezzi di mobili, anche se non si vede la vernice, sono generalmente trattati con sostanze pericolose se bruciate. Similmente evita di impiegare cassette e bancali.



**4** **Usa combustibili di qualità e asciutti, possibilmente da filiera locale.**

Stocca la legna in un luogo **asciutto e ventilato** per almeno **due anni** prima di bruciarla. In alternativa, acquista legna già essicata. Impiega pezzi di piccole dimensioni, spaccati piuttosto che tondi. La qualità della legna può essere certificata secondo la norma UNI EN 17225-5.  
Ricorda di portare in casa la legna il giorno prima del suo utilizzo.  
Tieni in conto anche la provenienza della biomassa, ricorrendo a filiere corte, tracciabili e sostenibili.



**6** **Controlla il fumo che esce dal camino.**

Un fumo **scuro e denso** in uscita dal camino è segno di una combustione non corretta e più inquinante. Una buona combustione produce fumi quasi invisibili all'uscita del camino, nessun odore sgradevole, poca fuliggine, cenere fine bianco-grigia, fiamma da blu a rosso chiaro.  
Se senti odori provenienti dalla combustione della legna, significa che la combustione non è corretta o non si sta usando legna vergine.

**7** **Fai pulire la canna fumaria.**

Secondo i dati dei Vigili del Fuoco, ogni inverno in Italia ci sono circa **10.000 incendi di tetti** derivanti dall'incendio di canne fumarie! La manutenzione periodica della canna fumaria permette di prevenire incendi che possono riguardare anche parti dell'abitazione. L'autocombustione della fuliggine depositata nella canna fumaria può portare la temperatura all'interno del camino a più di 1000°C. Fai controllare l'apparecchio da un tecnico abilitato e la canna fumaria da uno spazzacamino: è una questione di sicurezza e di tutela della salute.

**8** **Rispetta i divieti.**

In alcune Regioni (Lombardia, Piemonte, Veneto ed Emilia-Romagna), esistono **divieti di installazione** e utilizzo degli apparecchi più vecchi e obsoleti. Controlla che il tuo apparecchio non sia fra quelli già oggetto di divieti.

**9** **Niente rifiuti nelle stufe.**

Stufe e camini **non sono inceneritori**, bruciare rifiuti in una stufa non solo danneggia se stessi e inquina l'ambiente, ma costituisce un reato di smaltimento illecito dei rifiuti e di emissioni moleste per le persone.

**10** **In fine...**

...ricorda che una efficace riduzione dei consumi e delle emissioni si ottiene coibentando le abitazioni e con altri interventi che migliorino l'efficienza energetica. La legna è una fonte rinnovabile e non deve essere impiegata per alimentare lo spreco energetico. Per questo puoi anche avvalerti degli incentivi e delle detrazioni fiscali previste.

Per saperne di più, vai su **WWW.LIFEPREPAIR.EU** e scopri come utilizzare al meglio stufe e caminetti e ridurre così l'inquinamento.

Ultimo aggiornamento: ottobre 2019





**Brucia bene la legna. Non bruciarti la salute.**



**10 consigli per una corretta gestione di stufe e camini.**

## The leaflet of 10 good tips for proper management of stoves and fireplaces

- 1) Get informed and choose correctly when buying a stove, fireplace or boiler
- 6) Check the smoke coming out of the chimney
- 2) Never use fuels other than virgin wood
- 7) Have the chimney cleaned
- 3) Light the fire from above
- 8) Respect the prohibitions
- 4) Use quality and dry fuels, possibly from the local supply chain
- 9) No waste in the stoves
- 5) Manage combustion correctly
- 10) In the end...

# The campaign on social media

A communication campaign characterized by **high visibility** on Institutional websites and social media channels

**ARPA VENETO** @arpaveneto · 21 nov 2018

"Brucia bene la legna. Non bruciarti la salute". Per informare sulle possibili conseguenze per la salute e per l'ambiente i 18 partner del progetto europeo PrepAir, tra cui il Veneto, lanciano una campagna di sul corretto uso delle biomasse in casa.

lifeprepareur.eu

**Regione Lombardia** @RegLombardia · 14 nov 2018

#QualitàAria Pochi lo sanno ma la #combustione della #legna produce pericolosi inquinanti che hanno ben poco di ecologico...🔥 E' partita la campagna informativa per il corretto uso della legna del programma europeo #Lifeprepareur. Informati anche tu ➡ [fal.cn/SijA](https://fal.cn/SijA)

**ARPA FVG - aria** @arpafvg\_aria

Progetto @LIFEprogramme #PREPAIR: la #legna è troppo preziosa per essere bruciata male. On line il video-tutorial per una corretta combustione domestica della legna, utile a ridurre l'impatto sulla #qualitàdell'aria e risparmiare denaro

Bruciare bene la legna: le cinque regole d'oro  
In alcune aree del bacino padano un non corretto uso della legna contribuisce ad oltre il 90% delle emissioni di polveri sottili provenienti dal settore risc...

02:21 - 16 gen 2019

7 Retweet 10 Mi piace

Chi siamo | Contatti URP | Amministrazione trasparente | Lavorare in Arpae | Bandi di gara | Cerca | Attività

**L' Aria in Emilia-Romagna**

Il futuro si chiama green economy: online EcoScienza 6/2018.

Il servizio di messaggistica istantanea attivati dai Comuni che...

Scaldarsi con le pellet inquiry?

Provincia Autonoma di Trento

ARGOMENTI  
 PROVINCIA AUTONOMA  
 PUNTO INFORMATIVO CITTADINI/IMPRESE  
 TERRITORIO

17:38 - Mer. 23 Gen 2019

**Agenzia provinciale per la protezione dell'ambiente**

Modulistica  
 Gare e appalti  
 Tariffario  
 Pubblicazioni

**Bollettino giornaliero sulla qualità dell'aria**  
 -> Da Novembre '18 APPA utilizza un nuovo Indice di Qualità dell'Aria

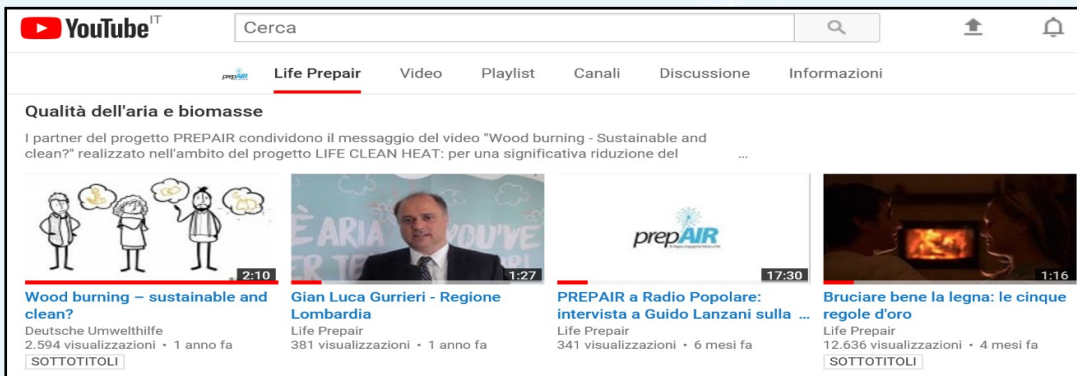
**Monitoraggio dei laghi**

**Progetti Europei**  
 PREPAIR



LIFE 15 IPE IT 013

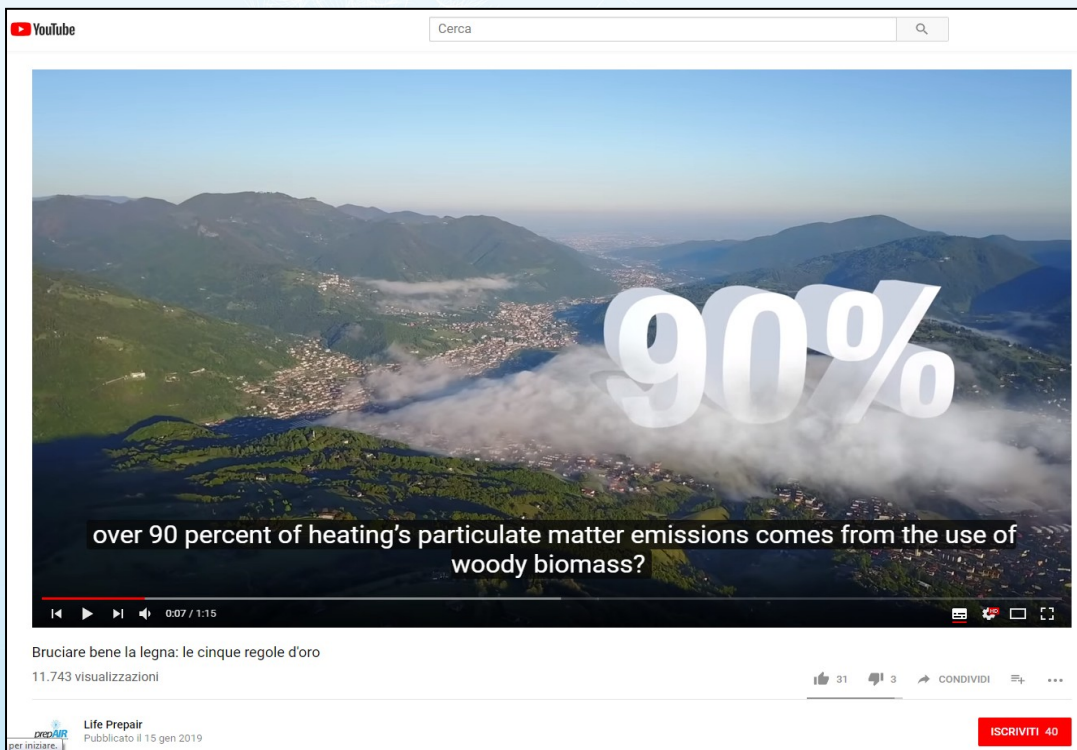
# The «Woody Biomass» channel on YouTube



The “Biomass” Youtube channel is a useful tool in order to **involve citizens and offer updated** contents

## Contents:

- Interviews
- Video-spot with Italian / English subtitles



# A communication campaign run and shared with the territories

## Involvement of Po Valley Local Authorities

## Involvement of Po Valley Local Health Authorities







LIFE 15 IPE IT 013

# Public Events



On the **PREPAIR website** it is possible to find out about all the events on the **agenda organized by the project** on the theme of the correct use of woody biomass. It is also possible to **download the materials and interventions of the speakers**





LIFE 15 IPE IT 013

# The campaign on the traditional mass media (newspapers, magazines, and TV)



ECOSCIENZA Numero 6 • Anno 2018

## PROGETTO LIFE PREPAIR

“BRUCIA BENE LA LEGNA, NON BRUCIARTI LA SALUTE”  
AL VIA LA CAMPAGNA DI SENSIBILIZZAZIONE

### GAZZETTA DI MANTOVA

04/10/19

Dir. Resp.: Paolo Boldrini  
Tiratura: 22.049 Diffusione: 19.922 Lettori: 151.000

L'ARIA CHE RESPIRIAMO

## Un quinto delle polveri sottili arriva da camini e stufe a legna

Arpa: apparecchi vecchi inquinano anche mille volte più di un impianto a metano  
Molti cittadini all'incontro organizzato dal Comune su combustione e biomasse

12 | APPA

## La qualità dell'aria e la combustione delle biomasse legnose



AGENZIA PROVINCIALE PER LA PROTEZIONE DELL'AMBIENTE  
Provincia autonoma di Trento



Buone pratiche per ridurre l'inquinamento atmosferico e tutelare la salute umana

di Ing. Lavinia Latti, Agenzia provinciale per la protezione dell'ambiente - Provincia autonoma di Trento - Progetto LIFE PREPAIR

The communication campaign regarded even more traditional communication tools, such as: newspapers, sector magazines and TV services.

## TG Mantova



TGR Trento Rai

Festival Sport 2019

— AMBIENTE

02 OTT 2019

L'80% delle polveri sottili deriva dalla combustione di legna in casa

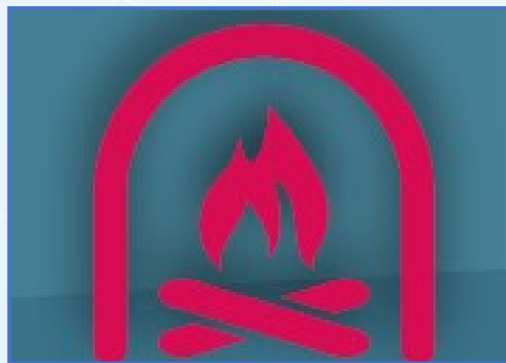
## Camini e stufe: le regole d'oro per il fuoco domestico

Ecco i comportamenti corretti suggeriti dall'Agenzia Provinciale per la Protezione dell'Ambiente per riscaldarsi in modo naturale senza inquinare troppo



With the contribution of the LIFE Programme of the European Union

LIFE 15 IPE IT 013

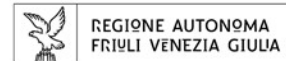


# Thanks for your attention!

[www.lifeprepare.eu](http://www.lifeprepare.eu) – [info@lifeprepare.eu](mailto:info@lifeprepare.eu)



REGIONE DEL VENETO



PROVINCIA AUTONOMA DI TRENTO



Agenzia Regionale per la Prevenzione e Protezione Ambientale del Veneto



ARSO ENVIRONMENT  
Slovenian Environment Agency



Comune di Bologna



Comune di Milano



CITTA' DI TORINO

