



**EU GREEN DEAL**

**MAKE IT  
REAL**

**PARTNER EVENT  
#EUGREENWEEK  
30 MAY – 5 JUNE 2022**

# IMPROVING AIR QUALITY TOGETHER LIFE IP PrepAIR: project's achievements and main results

31<sup>st</sup> May 2022

Emilia-Romagna Region  
Delegation to the EU

**NEXT  
GEN  
EU**



LIFE 15 IPE IT 013



© European Union, 2022 - Environment



**EU GREEN DEAL**

**MAKE IT  
REAL**

**PARTNER EVENT  
#EU GREEN WEEK  
30 MAY – 5 JUNE 2022**



**Pillar Transport**

Cycling, e-mobility, public transport  
and freight logistics:  
**the stakeholder engagement**



**REGIONE  
PIEMONTE**

Milena Orso Giaccone  
Environmental, Land and  
Energy Dpt.

**Next  
GEN  
EU**

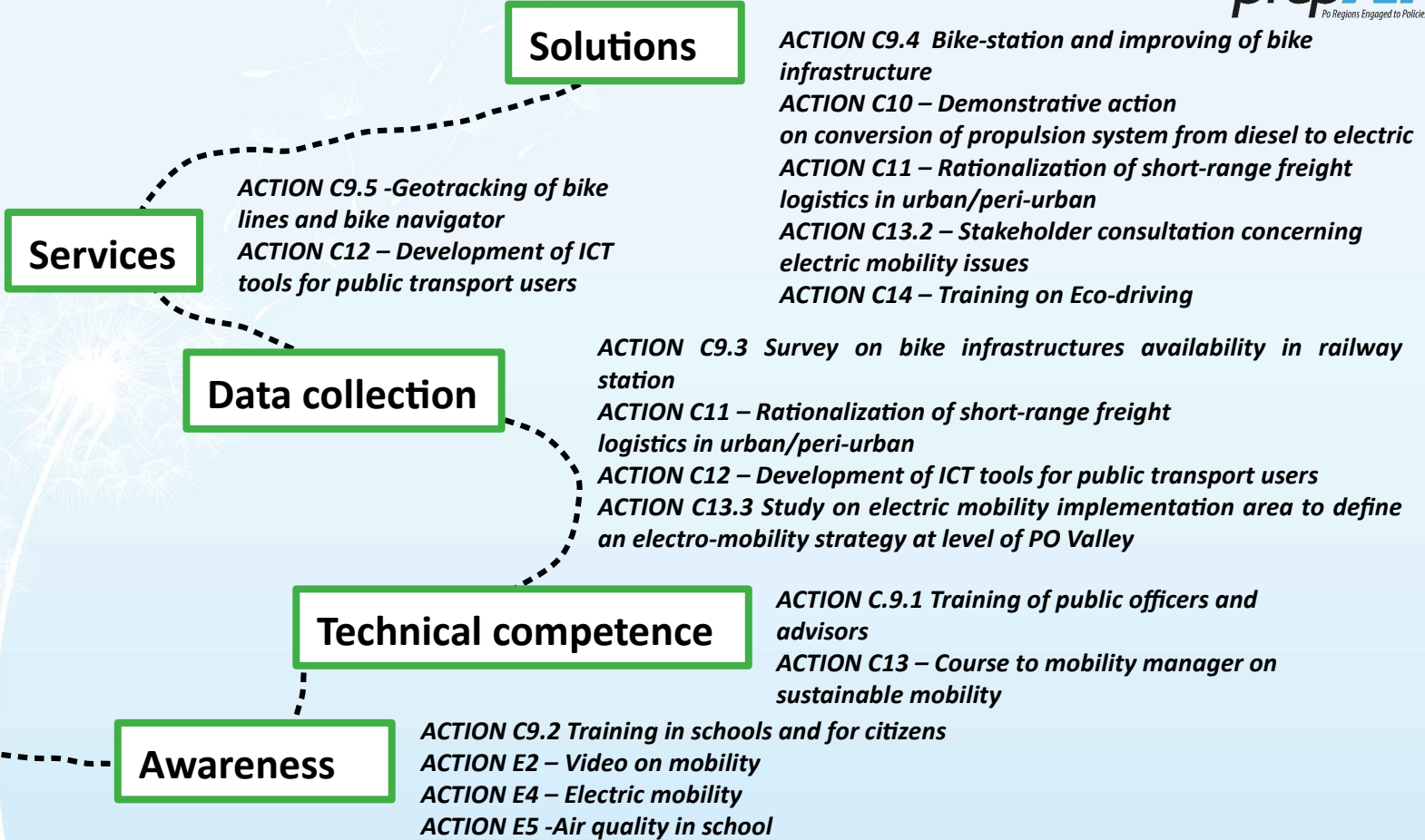


LIFE 15 IPE IT 013





# Transport ACTIONS



# stakeholder engagement

## ...to reach a sustainable mobility

### Interview/Polls

- Public administrations
- LPT enterprises
- citizens

### Policy/Acting

- Public administrations

### Training

- Public administrations
- advisors
- private and public mobility manager

### Gaming

- citizens
- students

### Education

- students
- citizens

### Video

- Public administrations
- citizens





LIFE 15 IPE IT 013



# C.9.1 Training to public officers and advisors



Regione Lombardia

20 editions (also on the job)  
1 study visit



Regione Emilia-Romagna

More than 900 participants



REGIONE AUTONOMA  
FRIULI VENEZIA GIULIA



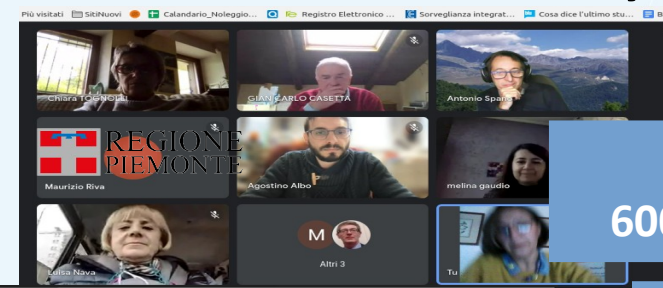
**Video – Lessons  
...all on project website**



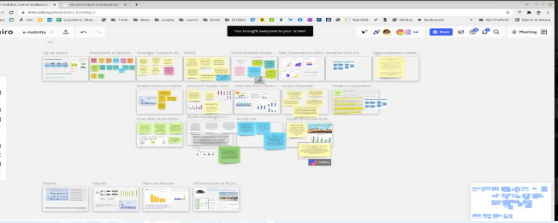
LIFE 15 IPE IT 013



# C13.1 -Course on sustainable/electric mobility



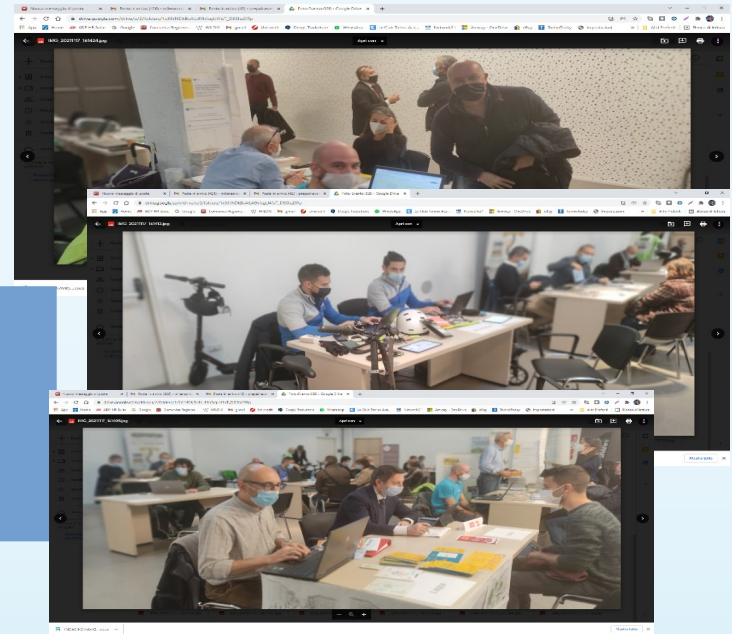
24 editions  
600 participants



1st 2021 B2B event  
16 enterprises  
40 participants  
1 B2B foreseen in 2022



**Video – Lessons  
...on project website**





LIFE 15 IPE IT 013



## C.9.2 Education in schools



**BOLOGNA**  
Training implementation  
+ 150 sessions/y  
at schools

### Training Format:

- 1 training day at school
- Face to face lessons
- Simulation of real situation
- Test of bike modal transport
- 1 day in the territory

**TORINO**  
Training implementation  
sessions every year  
...complementary funds

**I COMPORTAMENTI DEL CICLISTA EDUCATO**

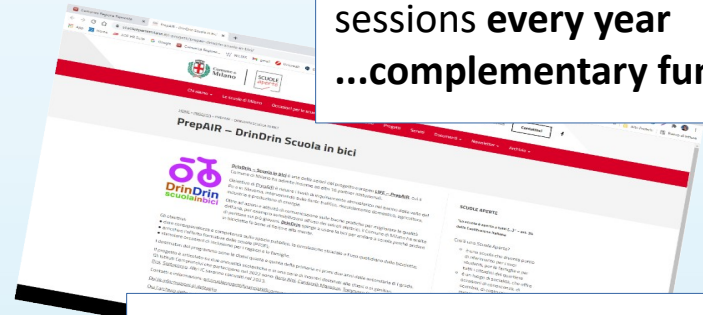
- Circola a destra, in fila indiana se è in gruppo
- Circola in linea retta e non a zig-zag
- Non si fa trascinare dai altri veicoli
- Deve avere libero uso delle braccia e delle mani
- Deve avere saldamente il manubrio
- Non deve trasportare altra persona



**PATENTE DEL CICLISTA**



**RAMMENTI USA SEMPRE CAUTELA E ATTEZIONE**



**MILANO**  
Training implementation  
30 sessions for teachers foreseen  
at schools (2022-2023)



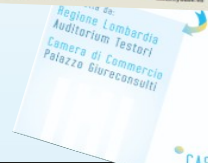
LIFE 15 IPE IT 013



## C.9.2 Information for citizens



26 events  
> 10.000 participants



EVENTO DIFFUSO

AREA ESPOSITIVA



Caccia al tesoro  
Charge & Move  
Ottobre - Novembre 2021  
Fossano, Alessandria e Torino  
[www.lifeprependair.eu](http://www.lifeprependair.eu)





# stakeholder engagement

## ...to reach a sustainable mobility

### Interview/Polls

- Public administrations
- LPT enterprises
- citizens

### Policy/Acting

- Public administrations

### Training

- Public administrations
- advisors
- private and public mobility manager

### Gaming

- citizens
- students

### Education

- students
- citizens

### Video

- Public administrations
- citizens





# C.9.3 Survey on bike infrastructures in the railway stations

REGIONE PIEMONTE  
+400 railstations

62

SCHEDA RILEVO STAZIONI – servizi e infrastrutture per i

Comune \_\_\_\_\_ Nome stazione \_\_\_\_\_

Cicloparcheggi/ristrutturare (accesso libero)

Tipologia di sostegno bici	N° posti bicicletta coperti	N° posti bicicletta scoperti
ruota anteriore		
TS/SP		

Cicloparcheggi (accesso regolamentato)

N° posti bicicletta	
Gestione	<input type="checkbox"/> Senza personale <input type="checkbox"/> Con personale (spalle o/ e altre ore)
Tipologia	<input type="checkbox"/> Struttura dedicata <input type="checkbox"/> Locali stazione
Modalità accesso	<input type="checkbox"/> Codice numerico tramite tastierino <input type="checkbox"/> QR code o con lettore di tag RFID <input type="checkbox"/> chip on paper <input type="checkbox"/> smart card RFID/abbonati <input type="checkbox"/> Bluetooth <input type="checkbox"/> app o sito web <input type="checkbox"/> altro
Video sorveglianza	<input type="checkbox"/> SI <input type="checkbox"/> NO

Servizi

Ufficio \_\_\_\_\_

Vendita materiale bici \_\_\_\_\_

Informazioni cicloturistiche \_\_\_\_\_

Punto assistenza biciclette \_\_\_\_\_

Sigretteria, verticali o/alt \_\_\_\_\_

Punto parcheggio \_\_\_\_\_

Attrezzi per piccola manutenzione \_\_\_\_\_

Colonna ricarica smart \_\_\_\_\_

Punto riparo \_\_\_\_\_

Sigretteria \_\_\_\_\_



Lo sviluppo della mobilità ciclistica nel Bacino Padano

Monitoraggio della mobilità sostenibile a favore dell'intermodalità

CLAUDIO LANTIERI  
Ricercatore  
ALMA MATER STUDIORUM - Università di Bologna

UNIVERSITÀ DI BOLOGNA  
CHIMICA, AMBIENTALE E DEI MATERIALI

Stazione	Tipologia	Accesso	Posti	Stato
Alghero	...	...	...	...
Alghero Nord	...	...	...	...
Alghero Sud	...	...	...	...
Alghero Est	...	...	...	...
Alghero Ovest	...	...	...	...
Alghero Centro	...	...	...	...
Alghero Nord-Est	...	...	...	...
Alghero Sud-Est	...	...	...	...
Alghero Nord-Ovest	...	...	...	...
Alghero Sud-Ovest	...	...	...	...
Alghero Centro-Est	...	...	...	...
Alghero Centro-Ovest	...	...	...	...
Alghero Est-Centro	...	...	...	...
Alghero Ovest-Centro	...	...	...	...
Alghero Centro-Nord	...	...	...	...
Alghero Centro-Sud	...	...	...	...
Alghero Nord-Centro	...	...	...	...
Alghero Sud-Centro	...	...	...	...
Alghero Centro-Sud	...	...	...	...
Alghero Sud-Centro	...	...	...	...
Alghero Centro-Nord	...	...	...	...
Alghero Centro-Sud	...	...	...	...
Alghero Nord-Centro	...	...	...	...
Alghero Sud-Centro	...	...	...	...
Alghero Centro-Nord	...	...	...	...
Alghero Centro-Sud	...	...	...	...
Alghero Nord-Centro	...	...	...	...
Alghero Sud-Centro	...	...	...	...
Alghero Centro-Nord	...	...	...	...
Alghero Centro-Sud	...	...	...	...
Alghero Nord-Centro	...	...	...	...
Alghero Sud-Centro	...	...	...	...
Alghero Centro-Nord	...	...	...	...
Alghero Centro-Sud	...	...	...	...
Alghero Nord-Centro	...	...	...	...
Alghero Sud-Centro	...	...	...	...
Alghero Centro-Nord	...	...	...	...
Alghero Centro-Sud	...	...	...	...
Alghero Nord-Centro	...	...	...	...
Alghero Sud-Centro	...	...	...	...
Alghero Centro-Nord	...	...	...	...
Alghero Centro-Sud	...	...	...	...
Alghero Nord-Centro	...	...	...	...
Alghero Sud-Centro	...	...	...	...
Alghero Centro-Nord	...	...	...	...
Alghero Centro-Sud	...	...	...	...
Alghero Nord-Centro	...	...	...	...
Alghero Sud-Centro	...	...	...	...
Alghero Centro-Nord	...	...	...	...
Alghero Centro-Sud	...	...	...	...
Alghero Nord-Centro	...	...	...	...
Alghero Sud-Centro	...	...	...	...
Alghero Centro-Nord	...	...	...	...
Alghero Centro-Sud	...	...	...	...
Alghero Nord-Centro	...	...	...	...
Alghero Sud-Centro	...	...	...	...
Alghero Centro-Nord	...	...	...	...
Alghero Centro-Sud	...	...	...	...
Alghero Nord-Centro	...	...	...	...
Alghero Sud-Centro	...	...	...	...
Alghero Centro-Nord	...	...	...	...
Alghero Centro-Sud	...	...	...	...
Alghero Nord-Centro	...	...	...	...
Alghero Sud-Centro	...	...	...	...
Alghero Centro-Nord	...	...	...	...
Alghero Centro-Sud	...	...	...	...
Alghero Nord-Centro	...	...	...	...
Alghero Sud-Centro	...	...	...	...
Alghero Centro-Nord	...	...	...	...
Alghero Centro-Sud	...	...	...	...
Alghero Nord-Centro	...	...	...	...
Alghero Sud-Centro	...	...	...	...
Alghero Centro-Nord	...	...	...	...
Alghero Centro-Sud	...	...	...	...
Alghero Nord-Centro	...	...	...	...
Alghero Sud-Centro	...	...	...	...
Alghero Centro-Nord	...	...	...	...
Alghero Centro-Sud	...	...	...	...
Alghero Nord-Centro	...	...	...	...
Alghero Sud-Centro	...	...	...	...
Alghero Centro-Nord	...	...	...	...
Alghero Centro-Sud	...	...	...	...
Alghero Nord-Centro	...	...	...	...
Alghero Sud-Centro	...	...	...	...
Alghero Centro-Nord	...	...	...	...
Alghero Centro-Sud	...	...	...	...
Alghero Nord-Centro	...	...	...	...
Alghero Sud-Centro	...	...	...	...
Alghero Centro-Nord	...	...	...	...
Alghero Centro-Sud	...	...	...	...
Alghero Nord-Centro	...	...	...	...
Alghero Sud-Centro	...	...	...	...
Alghero Centro-Nord	...	...	...	...
Alghero Centro-Sud	...	...	...	...
Alghero Nord-Centro	...	...	...	...
Alghero Sud-Centro	...	...	...	...
Alghero Centro-Nord	...	...	...	...
Alghero Centro-Sud	...	...	...	...
Alghero Nord-Centro	...	...	...	...
Alghero Sud-Centro	...	...	...	...
Alghero Centro-Nord	...	...	...	...
Alghero Centro-Sud	...	...	...	...
Alghero Nord-Centro	...	...	...	...
Alghero Sud-Centro	...	...	...	...
Alghero Centro-Nord	...	...	...	...
Alghero Centro-Sud	...	...	...	...
Alghero Nord-Centro	...	...	...	...
Alghero Sud-Centro	...	...	...	...
Alghero Centro-Nord	...	...	...	...
Alghero Centro-Sud	...	...	...	...
Alghero Nord-Centro	...	...	...	...
Alghero Sud-Centro	...	...	...	...
Alghero Centro-Nord	...	...	...	...
Alghero Centro-Sud	...	...	...	...
Alghero Nord-Centro	...	...	...	...
Alghero Sud-Centro	...	...	...	...
Alghero Centro-Nord	...	...	...	...
Alghero Centro-Sud	...	...	...	...
Alghero Nord-Centro	...	...	...	...
Alghero Sud-Centro	...	...	...	...
Alghero Centro-Nord	...	...	...	...
Alghero Centro-Sud	...	...	...	...
Alghero Nord-Centro	...	...	...	...
Alghero Sud-Centro	...	...	...	...
Alghero Centro-Nord	...	...	...	...
Alghero Centro-Sud	...	...	...	...
Alghero Nord-Centro	...	...	...	...
Alghero Sud-Centro	...	...	...	...
Alghero Centro-Nord	...	...	...	...
Alghero Centro-Sud	...	...	...	...
Alghero Nord-Centro	...	...	...	...
Alghero Sud-Centro	...	...	...	...
Alghero Centro-Nord	...	...	...	...
Alghero Centro-Sud	...	...	...	...
Alghero Nord-Centro	...	...	...	...
Alghero Sud-Centro	...	...	...	...
Alghero Centro-Nord	...	...	...	...
Alghero Centro-Sud	...	...	...	...
Alghero Nord-Centro	...	...	...	...
Alghero Sud-Centro	...	...	...	...
Alghero Centro-Nord	...	...	...	...
Alghero Centro-Sud	...	...	...	...
Alghero Nord-Centro	...	...	...	...
Alghero Sud-Centro	...	...	...	...
Alghero Centro-Nord	...	...	...	...
Alghero Centro-Sud	...	...	...	...
Alghero Nord-Centro	...	...	...	...
Alghero Sud-Centro	...	...	...	...
Alghero Centro-Nord	...	...	...	...
Alghero Centro-Sud	...	...	...	...
Alghero Nord-Centro	...	...	...	...
Alghero Sud-Centro	...	...	...	...
Alghero Centro-Nord	...	...	...	...
Alghero Centro-Sud	...	...	...	...
Alghero Nord-Centro	...	...	...	...
Alghero Sud-Centro	...	...	...	...
Alghero Centro-Nord	...	...	...	...
Alghero Centro-Sud	...	...	...	...
Alghero Nord-Centro	...	...	...	...
Alghero Sud-Centro	...	...	...	...
Alghero Centro-Nord	...	...	...	...
Alghero Centro-Sud	...	...	...	...
Alghero Nord-Centro	...	...	...	...
Alghero Sud-Centro	...	...	...	...
Alghero Centro-Nord	...	...	...	...
Alghero Centro-Sud	...	...	...	...
Alghero Nord-Centro	...	...	...	...
Alghero Sud-Centro	...	...	...	...
Alghero Centro-Nord	...	...	...	...
Alghero Centro-Sud	...	...	...	...
Alghero Nord-Centro	...	...	...	...
Alghero Sud-Centro	...	...	...	...
Alghero Centro-Nord	...	...	...	...
Alghero Centro-Sud	...	...	...	...
Alghero Nord-Centro	...	...	...	...
Alghero Sud-Centro	...	...	...	...
Alghero Centro-Nord	...	...	...	...
Alghero Centro-Sud	...	...	...	...
Alghero Nord-Centro	...	...	...	...
Alghero Sud-Centro	...	...	...	...
Alghero Centro-Nord	...	...	...	...
Alghero Centro-Sud	...	...	...	...
Alghero Nord-Centro	...	...	...	...
Alghero Sud-Centro	...	...	...	...
Alghero Centro-Nord	...	...	...	...
Alghero Centro-Sud	...	...	...	...
Alghero Nord-Centro	...	...	...	...
Alghero Sud-Centro	...	...	...	...
Alghero Centro-Nord	...	...	...	...
Alghero Centro-Sud	...	...	...	...
Alghero Nord-Centro	...	...	...	...
Alghero Sud-Centro	...	...	...	...
Alghero Centro-Nord	...	...	...	...
Alghero Centro-Sud	...	...	...	...
Alghero Nord-Centro	...	...	...	...
Alghero Sud-Centro	...	...	...	...
Alghero Centro-Nord	...	...	...	...
Alghero Centro-Sud	...	...	...	...
Alghero Nord-Centro	...	...	...	...
Alghero Sud-Centro	...	...	...	...
Alghero Centro-Nord	...	...	...	...
Alghero Centro-Sud	...	...	...	...
Alghero Nord-Centro	...	...	...	...
Alghero Sud-Centro	...	...	...	...
Alghero Centro-Nord	...	...	...	...
Alghero Centro-Sud	...	...	...	...
Alghero Nord-Centro	...	...	...	...
Alghero Sud-Centro	...	...	...	...
Alghero Centro-Nord	...	...	...	...
Alghero Centro-Sud	...	...	...	...
Alghero Nord-Centro	...	...	...	...
Alghero Sud-Centro	...	...	...	...
Alghero Centro-Nord	...	...	...	...
Alghero Centro-Sud	...	...	...	...
Alghero Nord-Centro	...	...	...	...
Alghero Sud-Centro	...	...	...	...
Alghero Centro-Nord	...	...	...	...
Alghero Centro-Sud	...	...	...	...
Alghero Nord-Centro	...	...	...	...
Alghero Sud-Centro	...	...	...	...
Alghero Centro-Nord	...	...	...	...
Alghero Centro-Sud	...	...	...	...
Alghero Nord-Centro	...	...	...	...
Alghero Sud-Centro	...	...	...	...
Alghero Centro-Nord	...	...	...	...
Alghero Centro-Sud	...	...	...	...
Alghero Nord-Centro	...	...	...	...
Alghero Sud-Centro	...	...	...	...
Alghero Centro-Nord	...	...	...	...
Alghero Centro-Sud	...	...	...	...
Alghero Nord-Centro	...	...	...	...
Alghero Sud-Centro	...	...	...	...
Alghero Centro-Nord	...	...	...	...
Alghero Centro-Sud	...	...	...	...
Alghero Nord-Centro	...	...	...	...
Alghero Sud-Centro	...	...	...	...
Alghero Centro-Nord	...	...	...	...
Alghero Centro-Sud	...	...	...	...
Alghero Nord-Centro	...	...	...	...
Alghero Sud-Centro	...	...	...	...
Alghero Centro-Nord	...	...	...	...
Alghero Centro-Sud	...	...	...	...
Alghero Nord-Centro	...	...	...	...
Alghero Sud-Centro	...	...	...	...
Alghero Centro-Nord	...	...	...	...
Alghero Centro-Sud	...	...	...	...
Alghero Nord-Centro	...	...	...	...
Alghero Sud-Centro	...	...	...	...
Alghero Centro-Nord	...	...	...	...
Alghero Centro-Sud	...	...	...	...
Alghero Nord-Centro	...	...	...	...
Alghero Sud-Centro	...	...	...	...
Alghero Centro-Nord	...	...	...	...
Alghero Centro-Sud	...	...	...	...
Alghero Nord-Centro	...	...	...	...
Alghero Sud-Centro	...	...	...	...
Alghero Centro-Nord	...	...	...	...
Alghero Centro-Sud	...	...	...	...
Alghero Nord-Centro	...	...	...	...
Alghero Sud-Centro	...	...	...	...
Alghero Centro-Nord	...	...	...	...
Alghero Centro-Sud	...	...	...	...
Alghero Nord-Centro	...	...	...	...
Alghero Sud-Centro	...	...	...	...
Alghero Centro-Nord	...	...	...	...
Alghero Centro-Sud	...	...	...	...
Alghero Nord-Centro	...	...	...	...
Alghero Sud-Centro	...	...	...	...
Alghero Centro-Nord	...	...	...	...
Alghero Centro-Sud	...	...	...	...
Alghero Nord-Centro	...	...	...	...
Alghero Sud-Centro	...	...	...	...
Alghero Centro-Nord	...	...	...	...
Alghero Centro-Sud	...	...	...	...
Alghero Nord-Centro	...	...	...	...
Alghero Sud-Centro	...	...	...	...
Alghero Centro-Nord	...	...	...	...
Alghero Centro-Sud	...	...	...	...
Alghero Nord-Centro	...	...	...	...
Alghero Sud-Centro	...	...	...	...
Alghero Centro-Nord	...	...	...	...
Alghero Centro-Sud	...	...	...	...
Alghero Nord-Centro	...	...	...	...
Alghero Sud-Centro	...	...	...	...
Alghero Centro-Nord	...	...	...	...
Alghero Centro-Sud	...	...	...	...
Alghero Nord-Centro	...	...	...	...
Alghero Sud-Centro	...	...	...	...
Alghero Centro-Nord	...	...	...	...
Alghero Centro-Sud	...	...	...	...
Alghero Nord-Centro	...	...	...	...
Alghero Sud-Centro	...	...	...	...
Alghero Centro-Nord	...	...	...	...
Alghero Centro-Sud	...	...	...	...
Alghero Nord-Centro	...	...	...	...
Alghero Sud-Centro	...	...	...	...
Alghero Centro-Nord	...	...	...	...
Alghero Centro-Sud	...	...	...	...
Alghero Nord-Centro	...	...	...	...
Alghero Sud-Centro	...	...	...	...
Alghero Centro-Nord	...	...	...	...
Alghero Centro-Sud	...	...	...	...
Alghero Nord-Centro	...	...	...	...
Alghero Sud-Centro	...	...	...	...
Alghero Centro-Nord	...	...	...	...
Alghero Centro-Sud	...	...	...	...
Alghero Nord-Centro	...			



# C11.2 Engagement of logistic operators and agro-logistics

Regione Emilia-Romagna

## Il contesto

La Regione Emilia-Romagna è una regione ad alta vocazione di imprese manifatturiere il cui tessuto produttivo si suddivide in migliaia di imprese di micro e piccola dimensione.



Provincia	Industria in senso stretto	Commercio
Parma	2.293	
Ravenna	4.720	
Reggio Emilia	5.514	
Modena	4.446	
Bologna	6.490	
Ferrara	2.346	
Riccione	2.854	
Piacenza	3.462	
Rimini	2.542	
Emilia-Romagna	41.566	

Fonte ASIA su dati ISTAT 2019



### ANALISI DI POLITICHE, PIANI E FONDI DESTINATI ALLA RIDUZIONE DEGLI IMPATTI AMBIENTALI DEL SETTORE AGROALIMENTARE IN REGIONE PIEMONTE

Individuazione delle leve verso obiettivi di ottimizzazione ambientale della logistica medio-corto raggio

Logistica Planning



**Acronimo: FOODRIDE**  
 Tematica: Mercati locali e filiere corte  
 Focus Area: 388 Migliore integrazione dei produttori primari nella filiera agroalimentare attraverso i regimi di qualità, mercati locali e filiere corte  
 Periodo: 2020 - 2023  
 Durata: 34 mesi  
 Partner: (n.1) 10 - ASCOM Savignano (Capofila)  
 Costo totale: € 520.732,82  
 Sito: <https://www.foodride.it/>



KNOW

Data collection  
Data analysis

PLAN

Policy Planning

Italy CAP Strategic Plan 2023-2027

ACT

Implementation

Strategies:  
SRD 07/13  
SRE04  
SRG01 /02 /05 /06 /07 /08 /09



LIFE 15 IPE IT 013



# C12 Development of ict tools for public transport users

## LPT Questionnaire

(LPT companies of the regions of the Po basin, number of vehicles, AVM, electronic ticketing, etc.)

Region	Aziende tra	AUTOBUS	FILIBUS	TRAM/NAUTANTE	AGENZE DELLA MOBILITA'	FERROVIE	AVM INFORMAZIONE	SISTEMA INFORMAZIONE	FORMATO DATI	TIPOLOGIA SERVIZIO	DISPONIBILITA' ORITA DATA	TRAVEL PLANNER ONLINE	UTILIZZAZIONE INTEGROTA	
RER	4	3108	151	0	0	7	TRENTALIA E TRENTALIA TER	SI	MI MUOVO	GTFS; CSV	programmato e tempo reale	SI	Legida/ Google	MI MUOVO
Piemonte	84	3309	0	209	3	1	TRENTALIA	SI	BIP	SIRI;CSV	programmato e tempo reale	SI	Muoversi in Piemonte	BIP
PVG	3	954	0	3	4	0	Società Ferrovie Udine Civildale a r.l.	SI	NO	-	-	-	-	SI
Veneto	33	3307	1	2	170	1	Sistemi Territoriali S.p.a.	SI	NO	-	-	-	-	NO
Valle d'Aosta	4	200	0	0	0	-	-	SI	SI	GTFS	programmato e tempo reale	NO	SI	NO
Lombardia	66	5875	132	429	12	6	Trenord	SI	SI	Excel	programmato	SI	Muoversi Travel Planner	STIR

KNOW

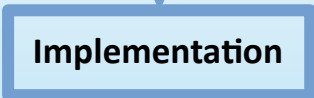


PLAN



Reg Del 1926/2017  
>>> Italian NAP

ACT



1st level NAP  
Shared route planner



# stakeholder engagement

## ...to reach a sustainable mobility

### Interview/Polls

- Public administrations
- LPT enterprises
- citizens

### Policy/Acting

- Public administrations

### Training

- Public administrations
- advisors
- private and public mobility manager

### Gaming

- citizens
- students

### Education

- students
- citizens


### Video

- Public administrations
- citizens





C13.1  
E-mobility video pills

  
C11.2  
Milk cycle video

  
E4  
E-mobility  
Treasure Hunt

E4  
Sustainable mobility  
Video and pills

Videos  
on project website



LIFE 15 IPE IT 013



This presentation is the result of a very big and cooperative group...

Thanks to all Transport people!

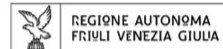
# Thank you!

[prepair@regione.piemonte.it](mailto:prepair@regione.piemonte.it)

[www.lifeprepare.eu](http://www.lifeprepare.eu) - [info@lifeprepare.eu](mailto:info@lifeprepare.eu)



REGIONE DEL VENETO



PROVINCIA AUTONOMA DI TRENTO



Agenzia Regionale per la Prevenzione e Protezione Ambientale del Veneto



per la Protezione Ambientale



Agenzia Regionale per la Protezione dell'Ambiente



AGENZIA REGIONALE PER LA PROTEZIONE DELL'AMBIENTE DELLA FRIULI VENEZIA GIULIA



ARSO ENVIRONMENT  
Slovenian Environment Agency



Comune di Bologna



Comune di Milano



CITTA' DI TORINO



ART-ER  
ATTRATTIVITA' E RICERCA TERRITORIO



Fondazione Lombardia per l'Ambiente